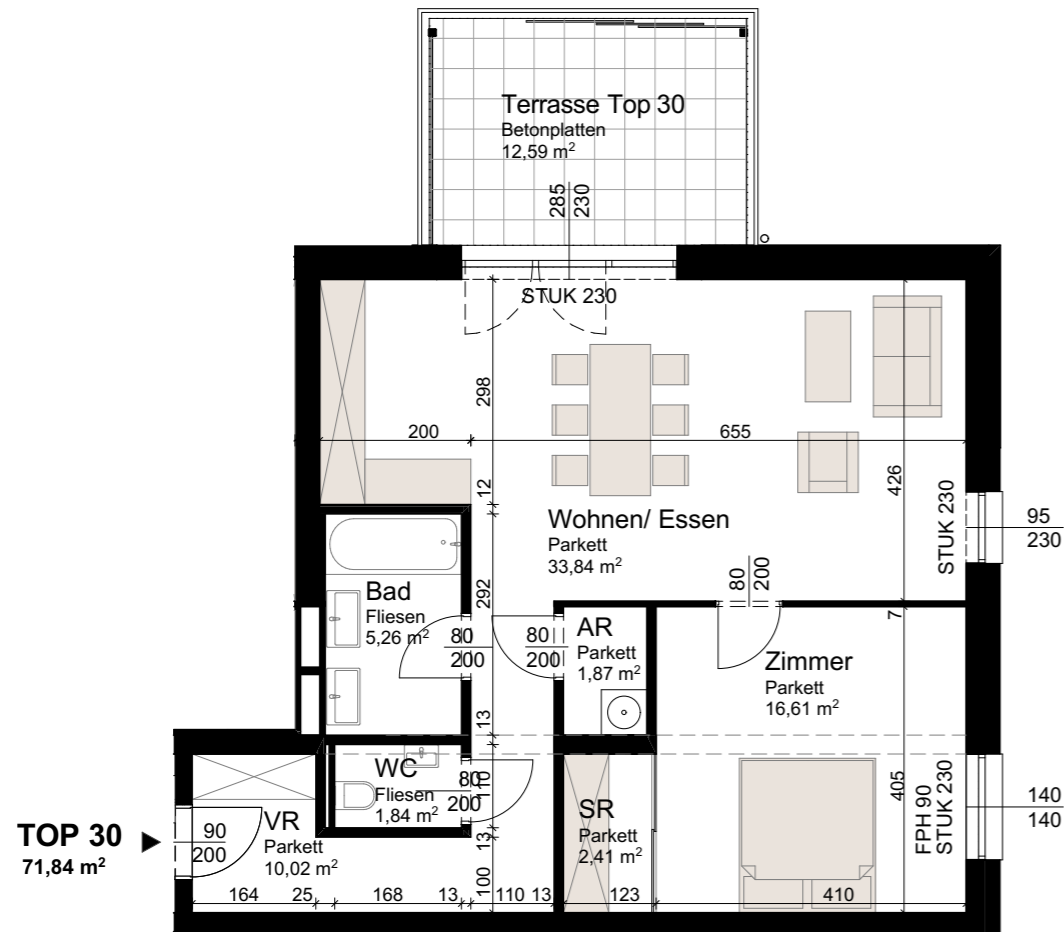


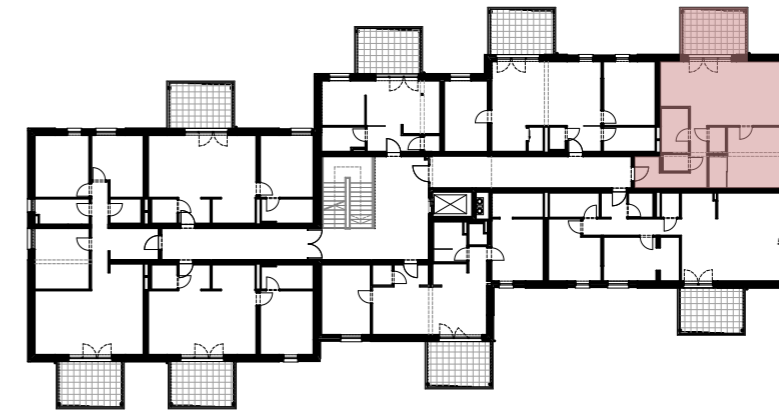
## TOP 30 | 3.OBERGESCHOSS



GRUNDRISS 3.OG M 1:100



## ÜBERSICHTSPLAN 3.OBERGESCHOSS

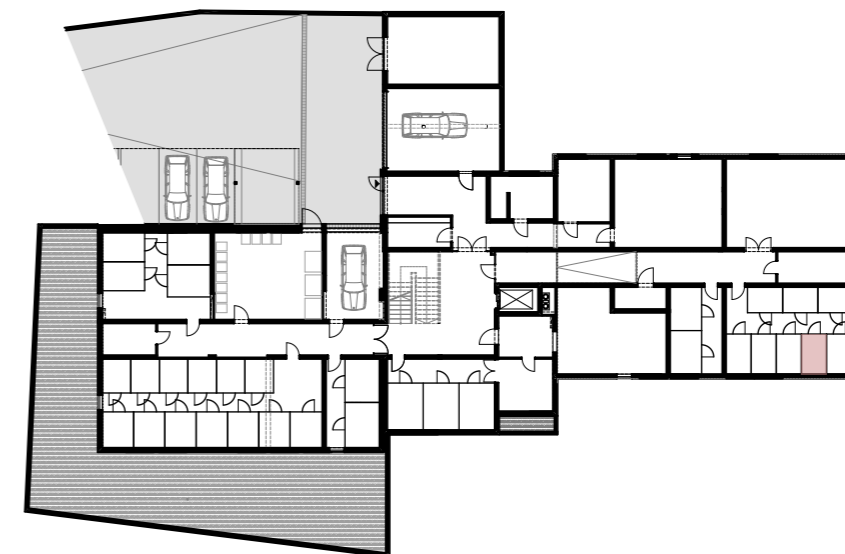


ÜBERSICHTSPLAN 3.OBERGESCHOSS M 1:500

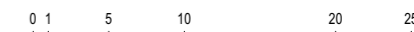
## TOP 30 | 3.OG

Vorraum	10,02 m <sup>2</sup>
Abstellraum	1,87 m <sup>2</sup>
WC	1,84m <sup>2</sup>
Bad	5,26m <sup>2</sup>
Zimmer	16,60m <sup>2</sup>
Schrankraum	2,41m <sup>2</sup>
Wohnküche	33,84m <sup>2</sup>
<b>Wohnfläche Gesamt</b>	<b>71,84m<sup>2</sup></b>
Terrasse	12,59m <sup>2</sup>
Kellerabteil	4,40 m <sup>2</sup>

## ÜBERSICHTSPLAN KELLER



ÜBERSICHTSPLAN KELLER M 1:500



Das dargestellte Werk ist urheberrechtlich geschützt. Die Werknutzungsrechte verbleiben beim angeführten Verfasser. Änderungen und Weitergabe bedarf deren Zustimmung.

